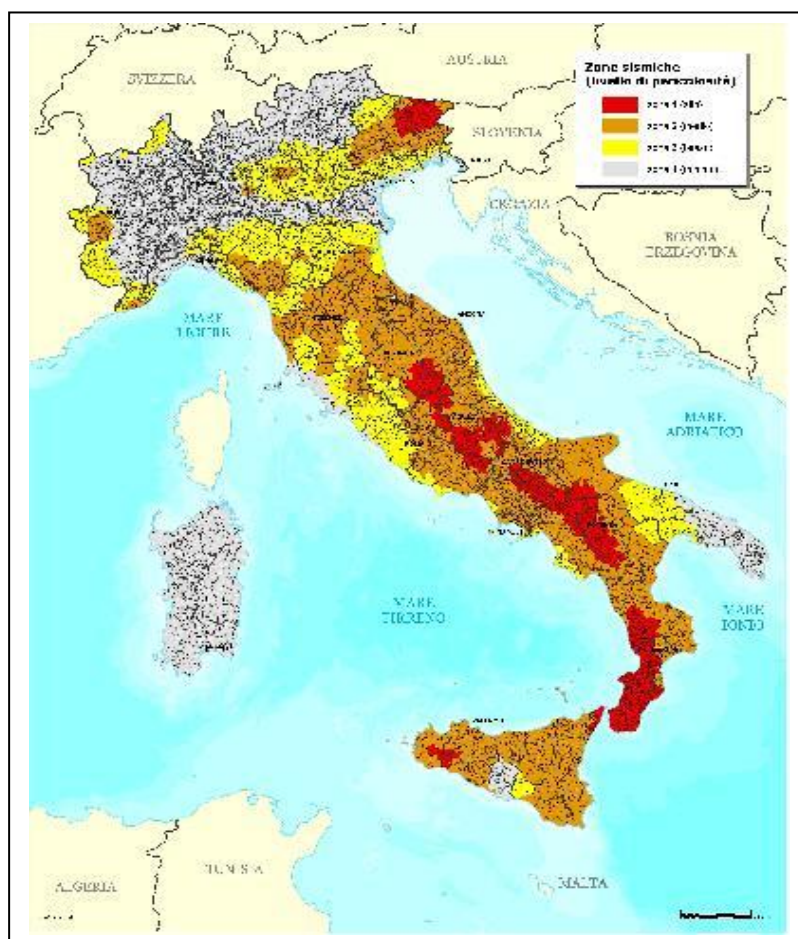


Classificazione sismica

La classificazione sismica del territorio nazionale si effettua sulla base di criteri emanati nel 2003, criteri individuati a partire da studi ed elaborazioni relativi alla pericolosità sismica del territorio, ossia dall'analisi della "probabilità" che il territorio venga interessato in un certo intervallo di tempo (generalmente 50 anni) da un evento che superi una determinata soglia di intensità e magnitudo.

Con l'Ordinanza del Presidente del Consiglio dei Ministri n. 3274 del 20 marzo 2003, ad ogni comune italiano è stata attribuita una delle 4 zone di pericolosità.



Le zone sono così definite:

ZONA 1: è la zona più pericolosa, dove in passato si sono avuti danni gravissimi a causa di forti terremoti;

ZONA 2: è la zona in cui in passato si sono avuti danni rilevanti a causa di terremoti abbastanza forti;

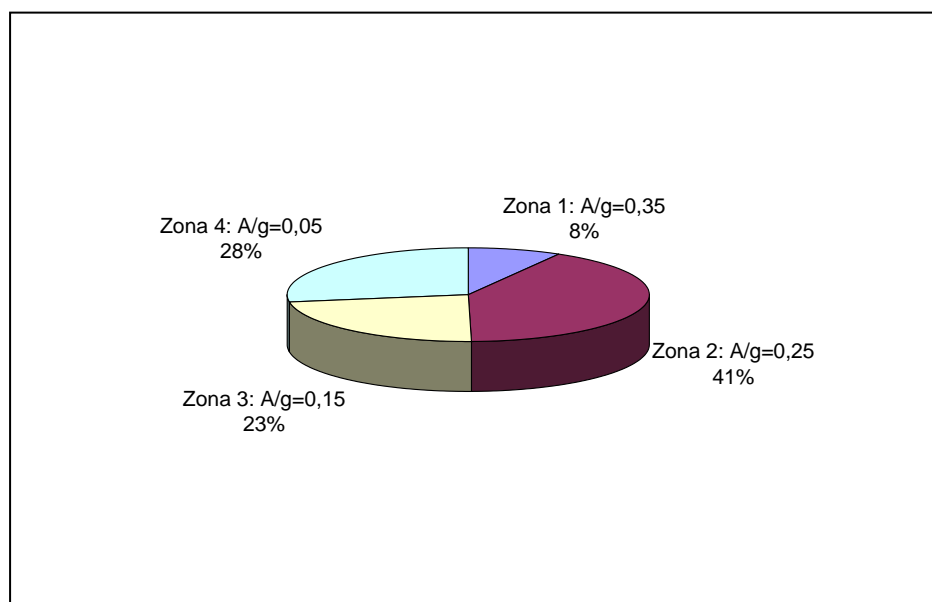
ZONA 3: è la zona in cui in passato si sono registrati pochi danni. In questa zona possono comunque verificarsi scuotimenti in grado di produrre danni significativi;

ZONA 4: è la zona meno pericolosa. In questa zona le possibilità di danni sismici sono basse.

Dai dati dell'Anagrafe dell'edilizia scolastica risulta:

- per 21.781 edifici – pari al 46% del totale - non è stata comunicata la classificazione sismica;
- per 25.532 edifici la situazione rilevata è la seguente:
 - 2.328 edifici sono classificati in **ZONA 1**;
 - 11.414 edifici sono classificati in **ZONA 2**;
 - 4.844 edifici sono classificati in **ZONA 3**;
 - 6.946 edifici sono classificati in **ZONA 4**.

Grafico 3 – Classificazione sismica*



Nota

Si definisce A/g l'accelerazione orizzontale di ancoraggio dello spettro di risposta elastico

* La percentuale è stata calcolata sulla base delle risposte con classificazione disponibile

Tabella 3 – Classificazione sismica

Regione	Zona 1	Zona 2	Zona 3	Zona 4	Non disponibile
Abruzzo	253	477	402	93	83
	20,7%	38,9%	32,8%	7,6%	6,3%
Basilicata	217	347	43	40	131
	33,5%	53,6%	6,6%	6,2%	16,8%
Calabria	973	840	2	0	3.594
	53,6%	46,3%	0,1%	0,0%	66,4%
Campania	103	452	49	1	8
	17,0%	74,7%	8,1%	0,2%	1,3%
Emilia Romagna	0	26	252	7	2.707
	0,0%	9,1%	88,4%	2,5%	90,5%
Friuli Venezia Giulia	164	431	194	143	90
	17,6%	46,2%	20,8%	15,3%	8,8%
Lazio	127	1.113	670	35	2.647
	6,5%	57,2%	34,4%	1,8%	57,6%
Liguria	2	132	241	435	57
	0,2%	16,3%	29,8%	53,7%	6,6%
Lombardia	2	107	904	3.007	2.797
	0,0%	2,7%	22,5%	74,8%	41,0%
Marche	8	1.166	65	0	112
	0,6%	94,1%	5,2%	0,0%	8,3%
Molise	38	238	56	0	0
	11,4%	71,7%	16,9%	0,0%	0,0%
Piemonte	5	113	218	1.397	1.479
	0,3%	6,5%	12,6%	80,6%	46,0%
Puglia	23	240	671	621	2.565
	1,5%	15,4%	43,2%	39,9%	62,3%
Sardegna	0	0	2	450	1.477
	0,0%	0,0%	0,4%	99,6%	76,6%
Sicilia	324	3.344	61	269	186
	8,1%	83,6%	1,5%	6,7%	4,4%
Toscana	0	2.018	637	184	0
	0,0%	71,1%	22,4%	6,5%	0,0%
Umbria	89	304	51	15	626
	19,4%	66,2%	11,1%	3,3%	57,7%
Valle d'Aosta	0	0	15	62	81
	0,0%	0,0%	19,5%	80,5%	51,3%
Veneto	0	66	311	187	3.141
	0,1%	11,5%	57,0%	31,4%	84,8%
Totale	2.328	11.414	4.844	6.946	21.781
	4,9%	24,1%	10,2%	14,7%	46,0%

Vincoli sismici – Certificazione antisismica

Relativamente alla documentazione ed alle certificazioni richieste dalla normativa antisismica, dai dati dell'Anagrafe dell'edilizia scolastica si ricava che:

- 3.745 edifici sono progettati rispettando la normativa antisismica;
- 1.614 edifici sono in possesso del certificato di conformità. Tale certificato viene rilasciato dall'ufficio tecnico competente ed attesta la perfetta rispondenza dell'opera eseguita alle norme per le costruzioni in zona sismica, ai sensi dell'art. 28 della Legge 64/74 e seguenti;
- 1.967 edifici sono in possesso del certificato di relazione geotecnica;
- 2.618 edifici sono in possesso del certificato di relazione geologica attestante le caratteristiche generali e le proprietà fisico-meccaniche dei terreni di fondazione;
- 4.479 edifici sono in possesso di documenti attestanti l'avvenuta verifica sismica ai sensi dell'art. 2 Ord. Pres. Cons. n° 3274 del 20/3/2003 o l'intenzione di effettuare tale verifica successivamente alla rilevazione;
- 1.507 edifici sono in possesso di documenti che attestano l'avvenuta verifica in attuazione delle normative tecniche fino al D. M. 16/01/1996.

Grafico 4 – Vincoli sismici – certificazione antisismica

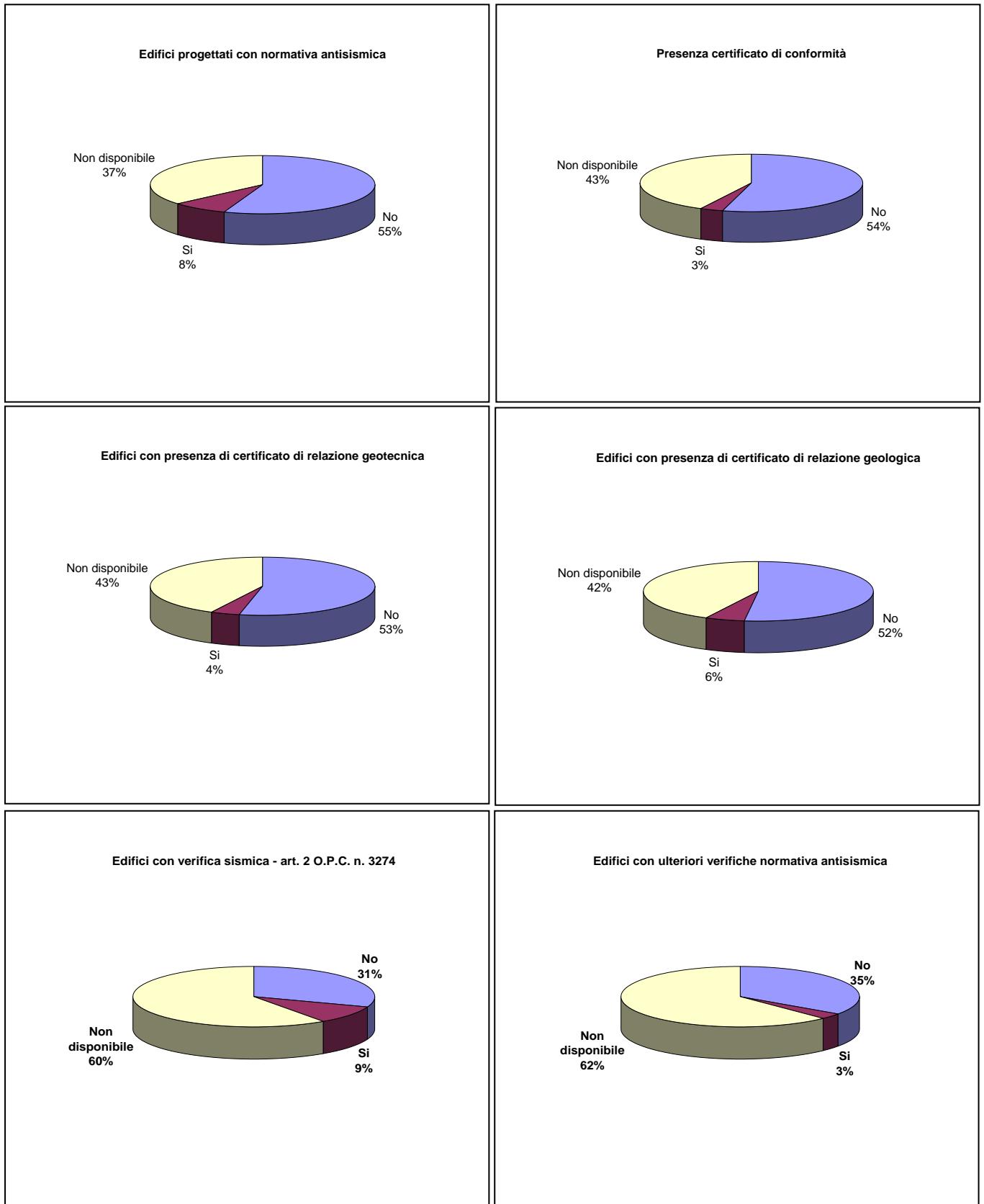


Tabella 4 – Vincoli sismici – certificazione antisismica

Regione	Progettato con normativa antisismica			Presenza certificato di conformità			Presenza certificato di relazione geotecnica			Presenza certificato di relazione geologica			Verifica sismica			Ulteriori verifiche		
	No	Si	Non disponibile	No	Si	Non disponibile	No	Si	Non disponibile	No	Si	Non disponibile	No	Si	Non disponibile	No	Si	Non disponibile
Abruzzo	1.025	240	43	1.131	134	43	1.115	150	43	1.117	148	43	552	428	328	739	87	482
	78,4%	18,3%	3,3%	86,5%	10,2%	3,3%	85,2%	11,5%	3,3%	85,4%	11,3%	3,3%	42,2%	32,7%	25,1%	56,5%	6,7%	36,9%
Basilicata	486	180	112	570	96	112	581	85	112	532	134	112	290	165	323	388	71	319
	62,5%	23,1%	14,4%	73,3%	12,3%	14,4%	74,7%	10,9%	14,4%	68,4%	17,2%	14,4%	37,3%	21,2%	41,5%	49,9%	9,1%	41,0%
Calabria	1.474	420	3.515	1.775	119	3.515	1.795	99	3.515	1.777	117	3.515	1.202	141	4.066	1.231	101	4.077
	27,3%	7,8%	65,0%	32,8%	2,2%	65,0%	33,2%	1,8%	65,0%	32,9%	2,2%	65,0%	22,2%	2,6%	75,2%	22,8%	1,9%	75,4%
Campania	489	124	0	528	85	0	504	109	0	469	144	0	344	196	73	454	74	85
	79,8%	20,2%	0,0%	86,1%	13,9%	0,0%	82,2%	17,8%	0,0%	76,5%	23,5%	0,0%	56,1%	32,0%	11,9%	74,1%	12,1%	13,9%
Emilia Romagna	301	11	2.680	312	0	2.680	281	31	2.680	270	42	2.680	172	79	2.741	229	17	2.746
	10,1%	0,4%	89,6%	10,4%	0,0%	89,6%	9,4%	1,0%	89,6%	9,0%	1,4%	89,6%	5,7%	2,6%	91,6%	7,7%	0,6%	91,8%
Friuli Venezia Giulia	782	219	21	838	163	21	912	89	21	868	133	21	605	263	154	777	56	189
	76,5%	21,4%	2,1%	82,0%	15,9%	2,1%	89,2%	8,7%	2,1%	84,9%	13,0%	2,1%	59,2%	25,7%	15,1%	76,0%	5,5%	18,5%
Lazio	1.949	399	2.244	2.271	77	2.244	2.249	99	2.244	2.209	139	2.244	1.113	365	3.114	1.305	121	3.166
	42,4%	8,7%	48,9%	49,5%	1,7%	48,9%	49,0%	2,2%	48,9%	48,1%	3,0%	48,9%	24,2%	7,9%	67,8%	28,4%	2,6%	68,9%
Liguria	795	46	26	819	22	26	782	59	26	789	52	26	255	230	382	418	53	396
	91,7%	5,3%	3,0%	94,5%	2,5%	3,0%	90,2%	6,8%	3,0%	91,0%	6,0%	3,0%	29,4%	26,5%	44,1%	48,2%	6,1%	45,7%
Lombardia	4.513	78	2.226	4.544	47	2.226	4.455	136	2.226	4.336	255	2.226	2.604	309	3.904	2.391	40	4.386
	66,2%	1,1%	32,7%	66,7%	0,7%	32,7%	65,4%	2,0%	32,7%	63,6%	3,7%	32,7%	38,2%	4,5%	57,3%	35,1%	0,6%	64,3%
Marche	1.097	191	63	1.073	215	63	1.073	215	63	1.018	270	63	700	230	421	800	110	441
	81,2%	14,1%	4,7%	79,4%	15,9%	4,7%	79,4%	15,9%	4,7%	75,4%	20,0%	4,7%	51,8%	17,0%	31,2%	59,2%	8,1%	32,6%
Molise	304	28	0	312	20	0	281	51	0	276	56	0	41	291	0	111	221	0
	91,6%	8,4%	0,0%	94,0%	6,0%	0,0%	84,6%	15,4%	0,0%	83,1%	16,9%	0,0%	12,3%	87,7%	0,0%	33,4%	66,6%	0,0%
Piemonte	0	0	3.212	0	0	3.212	0	0	3.212	0	0	3.212	0	0	3.212	0	0	3.212
	0,0%	0,0%	100,0%	0,0%	0,0%	100,0%	0,0%	0,0%	100,0%	0,0%	0,0%	100,0%	0,0%	0,0%	100,0%	0,0%	0,0%	100,0%
Puglia	1.819	74	2.227	1.847	46	2.227	1.800	93	2.227	1.807	86	2.227	1.150	158	2.812	1.232	48	2.840
	44,2%	1,8%	54,1%	44,8%	1,1%	54,1%	43,7%	2,3%	54,1%	43,9%	2,1%	54,1%	27,9%	3,8%	68,3%	29,9%	1,2%	68,9%
Sardegna	1.716	3	210	1.719	0	210	1.713	6	210	1.709	10	210	557	7	1.365	561	2	1.366
	89,0%	0,2%	10,9%	89,1%	0,0%	10,9%	88,8%	0,3%	10,9%	88,6%	0,5%	10,9%	28,9%	0,4%	70,8%	29,1%	0,1%	70,8%
Sicilia	3.258	911	15	3.734	435	15	3.739	430	15	3.575	594	15	2.810	688	686	3.215	270	699
	77,9%	21,8%	0,4%	89,2%	10,4%	0,4%	89,4%	10,3%	0,4%	85,4%	14,2%	0,4%	67,2%	16,4%	16,4%	76,8%	6,5%	16,7%
Toscana	2.273	566	0	0	0	2.839	0	0	2.839	0	0	2.839	0	265	2.574	0	92	2.747
	80,1%	19,9%	0,0%	0,0%	0,0%	100,0%	0,0%	0,0%	100,0%	0,0%	0,0%	100,0%	0,0%	9,3%	90,7%	0,0%	3,2%	96,8%
Umbria	342	133	610	419	56	610	325	150	610	300	175	610	264	85	736	288	71	726
	31,5%	12,3%	56,2%	38,6%	5,2%	56,2%	30,0%	13,8%	56,2%	27,6%	16,1%	56,2%	24,3%	7,8%	67,8%	26,5%	6,5%	66,9%
Valle d'Aosta	127	5	26	131	1	26	118	14	26	119	13	26	66	13	79	73	3	82
	80,4%	3,2%	16,5%	82,9%	0,6%	16,5%	74,7%	8,9%	16,5%	75,3%	8,2%	16,5%	41,8%	8,2%	50,0%	46,2%	1,9%	51,9%
Veneto	3.540	117	48	3.559	98	48	3.506	151	48	3.507	150	48	1.795	566	1.344	2.198	70	1.437
	95,5%	3,2%	1,3%	96,1%	2,6%	1,3%	94,6%	4,1%	1,3%	94,7%	4,0%	1,3%	48,4%	15,3%	36,3%	59,3%	1,9%	38,8%
Totale	26.290	3.745	17.278	25.582	1.614	20.117	25.229	1.967	20.117	24.678	2.618	20.017	14.520	4.479	28.314	16.410	1.507	29.396
	55,6%	7,9%	36,5%	54,1%	3,4%	42,5%	53,3%	4,2%	42,5%	52,2%	5,5%	42,3%	30,7%	9,5%	59,8%	34,7%	3,2%	62,1%

